



Herzlich willkommen bei Brändi



Brändi will, dass Menschen mit Behinderung dazugehören.
Nicht alle Menschen brauchen dabei gleich viel Hilfe.
Brändi hat verschiedene Wohn-Angebote im Kanton Luzern.
In den Wohn-Angeboten ist die Betreuung unterschiedlich.

Wir von Brändi kümmern uns um Sie, wenn Sie bei uns wohnen.
Wir möchten, dass Sie dazugehören.
Wir möchten, dass Sie an allem teilnehmen können.
Wir möchten, dass Sie selbstständig wohnen und leben können.

Wir helfen Ihnen so zu leben, wie Sie es möchten und können.
Wir helfen Ihnen so viel, wie Sie es brauchen.
Unsere Betreuungs-Personen schauen,
was Sie alles schon selbstständig machen können.
Die Betreuungs-Personen helfen Ihnen bei Aufgaben,
die Sie noch nicht selbstständig machen können.
Sie zeigen Ihnen die Aufgaben so, dass Sie sie nachher selbstständig
machen können.

Je mehr Sie selbst machen können, desto sicherer fühlen Sie sich.
Wir helfen Ihnen, viele Aufgaben zu lernen.
Aufgaben, die Sie schon können, üben wir mit Ihnen.
Damit Sie die Aufgaben nicht vergessen.

Solche Aufgaben sind zum Beispiel:

- einkaufen und kochen
- Kontakte mit anderen Menschen haben
- auf Ihre Gesundheit schauen
- sich weiter entwickeln und Neues lernen
- Ihre Freizeit gestalten
- den Haushalt führen
- mit Geld umgehen
- von einem Ort zum anderen gelangen

Einige unserer Wohn-Angebote sind in der Nähe der Stadt.

Andere Wohn-Angebote sind auf dem Land.

Unsere Bewohner und Bewohnerinnen sind unterschiedlich alt.

Einige wohnen nur während der Ausbildung bei uns.

Andere wohnen viele Jahre lang bei uns.

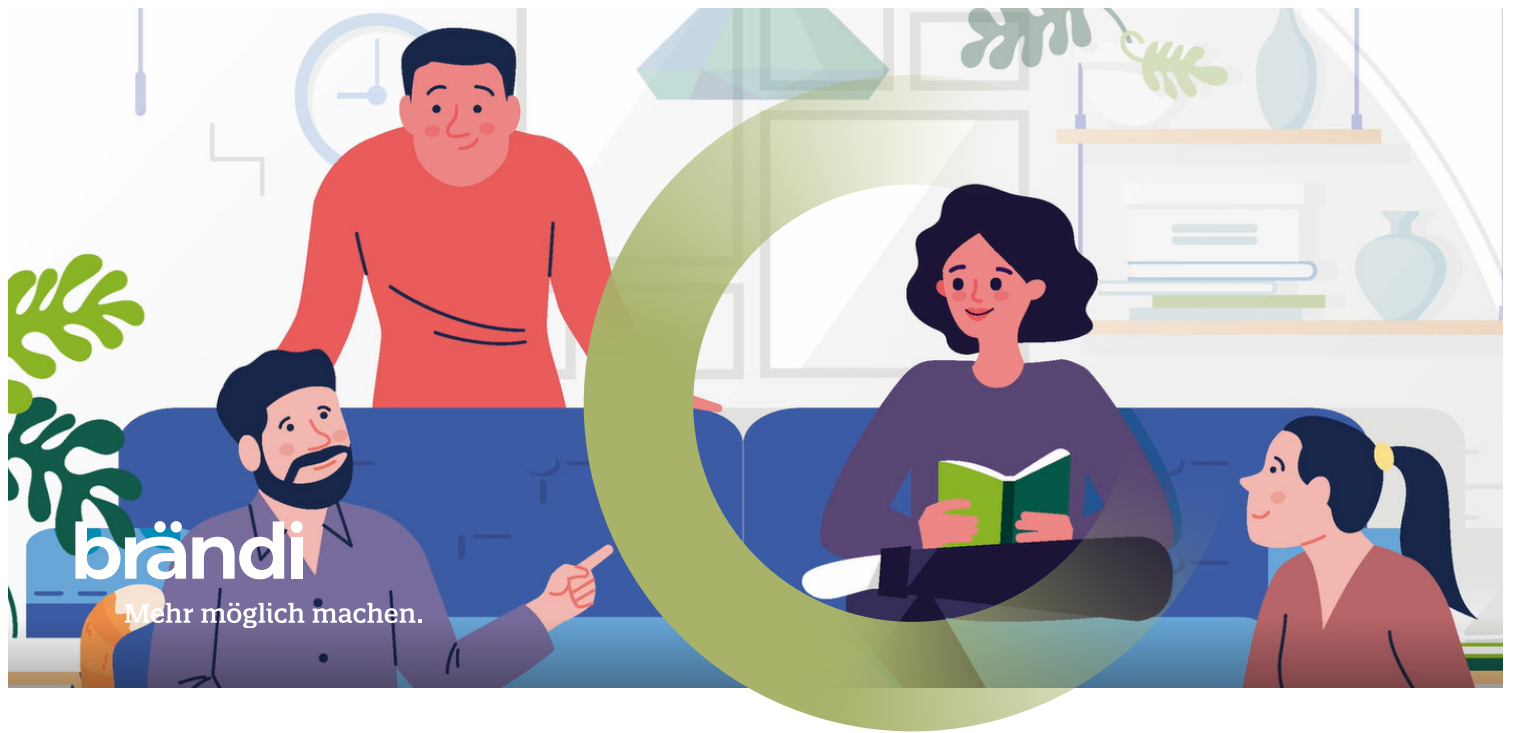
Wir bieten unterschiedliche Wohn-Formen.

Sie können zum Beispiel zusammen mit anderen
in einer Wohn-Gemeinschaft wohnen.

Sie können auch eine eigene Wohnung haben.

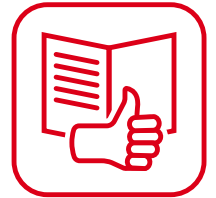
Wir besprechen gern mit Ihnen, welche Wohn-Form für Sie passt.

Wir freuen uns, Sie kennen zu lernen.



Wohnen in der eigenen Wohnung

Sie möchten alleine oder mit anderen, nichtbehinderten Menschen zusammenwohnen? Dann ist das Merkblatt für Sie.



Wohnen in der eigenen Wohnung heisst:

Sie sagen uns, wann und wofür Sie Unterstützung brauchen.

Sie entscheiden, welche Unterstützung Sie möchten.

Wohnen in der eigenen Wohnung ist für Menschen, die alleine wohnen möchten.

Oder die mit anderen, nicht behinderten Menschen, zusammenwohnen möchten.

Das bieten wir Ihnen:

– Wir unterstützen Sie im Alltag, wenn Sie es brauchen.

– Sie sagen uns, wann und wofür Sie Unterstützung brauchen.

– Wir kommen zu Ihnen.

Sie sagen uns, wenn Sie mehr Unterstützung brauchen.

Oder weniger Unterstützung.

– Brauchen Sie Unterstützung beim Putzen, Wäsche waschen und Essen machen?

Wir organisieren das für Sie.

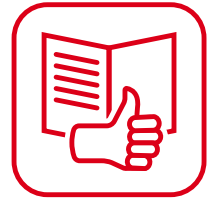
– Im Notfall können Sie immer jemanden von Brändi anrufen.

Kontaktpersonen und -angaben finden Sie auf www.braendi.ch/wohnen



Wohnen in einer Wohngemeinschaft

Möchten Sie in einer Wohngemeinschaft leben?
Dann ist das Merkblatt für Sie.



Wohnen in einer Wohngemeinschaft heisst:
Sie wohnen zusammen mit anderen Menschen in einem Wohnquartier.
Nicht im Wohnheim.
Sie kümmern sich selbst um den Haushalt.
Wenn nötig unterstützen wir Sie.

Wohnen in einer Wohngemeinschaft ist für Menschen, die selbstständig sind.
Sie können mit sich selber und mit anderen umgehen.

Das bieten wir Ihnen:

- Sie wohnen in einer Wohngemeinschaft, in einem Einzelzimmer.
In der Wohngemeinschaft leben zwischen 3 und 6 Menschen.
- Wir unterstützen Sie oder Ihre Wohngemeinschaft im Alltag.
Zum Beispiel an 2 bis 3 Abenden pro Woche.
Wenn nötig, sind wir auch am Wochenende für Sie da.
- Im Notfall können Sie immer jemanden von Brändi anrufen.
- Das ist uns wichtig:
Wir möchten, dass Sie am Leben und am Alltag teilnehmen können.
Dafür arbeiten wir mit Ihnen zusammen.
Und mit den Menschen um Sie herum, wenn Sie das wünschen.
Zum Beispiel mit Ihrer Familie.

Kontaktpersonen und -angaben finden Sie auf www.braendi.ch/wohnen



Wohnen im Wohnhaus

Sie möchten in eine betreute Wohngruppe?
Dann ist das Merkblatt für Sie.



Wohnen im Wohnhaus heisst:

Sie wohnen in einer Wohngruppe.

Sie gestalten Ihre Freizeit selbst.

Wir betreuen Ihre Wohngruppe.

Und wir unterstützen Sie, wo Sie es brauchen.

Das bieten wir Ihnen:

– Sie wohnen in einer Wohngruppe von zwei bis sieben Menschen.

– Sie bekommen ihr eigenes Zimmer.

– Wir begleiten Sie in allen Situationen, wo Sie uns brauchen.

– Wir sind immer da, wenn Sie uns brauchen.

Auch in der Nacht und am Wochenende.

– Das ist uns wichtig:

Wir möchten, dass Sie am Leben und am Alltag teilnehmen können.

Dafür arbeiten wir mit Ihnen zusammen.

Und mit den Menschen um Sie herum, wenn Sie das wünschen.

Zum Beispiel mit Ihrer Familie.

Kontaktpersonen und -angaben finden Sie auf www.braendi.ch/wohnen



brändi

Mehr möglich machen.

Zusatzmodul Wohnen Intensiv

Wohnen mit viel Betreuung.

Begleitung an guten und schwierigen Tagen.



Wohnen Intensiv heisst:

Ihr Tages-Ablauf passt zu Ihnen und zu Ihren Bedürfnissen.

Ihr Tages-Ablauf ist klar und verständlich.

Wohnen Intensiv ist für Menschen,
die viel Unterstützung brauchen.

Und die bei Brändi arbeiten.

Das bieten wir Ihnen:

- Sie leben zusammen mit 2 oder 3 anderen Menschen.
- Sie bekommen Ihr eigenes Zimmer.
- Wir begleiten Sie jeden Tag und in allen Situationen.
- Wir helfen Ihnen, Ihre Gefühle zu verstehen und mit ihnen umzugehen.
- Wir sind immer für Sie da.

Auch in der Nacht und am Wochenende.

- Das ist uns wichtig:

Wir möchten, dass Sie am Leben und am Alltag teilnehmen können.

Dafür arbeiten wir mit Ihnen zusammen.

Und mit den Menschen um Sie herum, wenn Sie das wünschen.

Zum Beispiel mit Ihrer Familie.

Kontaktpersonen und -angaben finden Sie auf www.braendi.ch/wohnen



Zusatzmodul Wohnen Fragile

Sie möchten trotz Leistungs-Abbau bei uns wohnen?
Dann ist das Merkblatt für Sie.



Menschen wollen auch nach einem Leistungs-Abbau selbstständig leben und wohnen. Bei Brändi gibt es auch für solche Personen Wohnplätze.

Das bieten wir Ihnen:

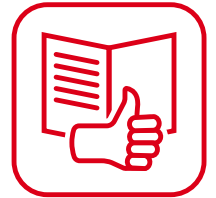
- Wir planen Ihren Tages-Ablauf.
- Wir bieten viele Angebote für die Freizeit.
- Unsere Betreuungs-Personen helfen Ihnen, wenn Sie Hilfe brauchen.
- Weitere Fach-Personen helfen Ihnen, dass Sie gesund bleiben.
- Wir arbeiten mit Ihren Angehörigen und Bezugsperson zusammen.

Kontaktpersonen und -angaben finden Sie auf www.braendi.ch/wohnen



Zusatzmodul Wohnen in Ausbildung

Sie sind in einer Ausbildung, einer beruflichen Abklärung oder einer Umschulung? Dann ist das Merkblatt für Sie.



Wohnen in Ausbildung heisst:

Sie wohnen während Ihrer Ausbildung bei uns.

Sie wohnen in einer Wohngruppe von bis zu 5 Personen.

Sie können Erfahrungen sammeln.

Sie können Selbständigkeit und Verantwortung üben.

Das bieten wir Ihnen:

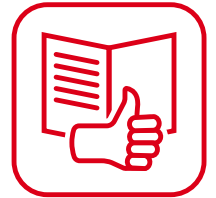
- Wir unterstützen Sie im Alltag, wenn Sie es brauchen.
- Wir setzen einen klaren Rahmen, das gibt Sicherheit und Orientierung.
- Wir bieten Kultur- und Sportaktivitäten an.
- Wir unterstützen Sie bei den Hausaufgaben.
- Wir suchen mit Ihnen eine Wohn-Form für die Zeit nach der Ausbildung.

Kontaktpersonen und -angaben finden Sie auf www.braendi.ch/wohnen



Zusatzmodul Tagesstruktur Wohnen

Sie möchten eine Beschäftigung, die zu Ihnen passt?
Dann ist das Merkblatt für Sie



Wohnen mit Tagesstruktur heisst:
Sie haben einen klaren Alltag.
Und eine Beschäftigung, die zu Ihnen passt.

Wohnen mit Tagesstruktur ist für Menschen, die nicht mehr
bei Brändi arbeiten können.
Zum Beispiel wegen Ihrer Gesundheit.
Oder weil Sie bald pensioniert werden.
Oder weil Sie in einer Krise stecken.
Sie wollen aber weiter einfache Arbeiten machen.

Das bieten wir Ihnen:

- Sie wohnen bei uns und arbeiten einen halben Tag für uns.
- Sie planen Ihre Aufgaben selbst. Dies je nach Möglichkeit.
- Wir helfen Ihnen, viele Aufgaben selber zu machen.
Und selber Lösungen für schwierige Aufgaben zu finden.
- Wir begleiten Sie, wenn Sie es brauchen.
- Sie kümmern sich so gut wie möglich selbst um den Haushalt
Und Sie lernen, wichtige Arbeiten im Alltag zu erledigen.

Kontaktpersonen und -angaben finden Sie auf www.braendi.ch/wohnen



Zusatzmodul Wohnschule

Sie möchten lernen, selbständig zu leben?
Dann ist das Merkblatt für Sie.



Wohnen muss man lernen.

In der Wohnschule finden Sie heraus, welche Wohn-Form für Sie passt.

Sie lernen auch, den Haushalt zu machen.

Sie lernen zum Beispiel zu kochen und zu waschen.

Oder wie viel Geld Sie für den Haushalt brauchen.

Das bieten wir Ihnen:

- Die Wohnschule dauert 2 Jahre.
- In der Wohnschule lernen Sie, wie Sie selbstständig wohnen.
Sie lernen zum Beispiel, wie Sie selber kochen.
Oder wie Sie den Haushalt machen.
Sie lernen in Gruppen mit anderen Erwachsenen.
- Persönliche Themen besprechen Sie mit einer Betreuungs-Person.
So finden Sie heraus, was Sie gut können und was Sie nicht so gut können.
Sie besprechen auch, was Sie noch lernen möchten.
- Wir fördern Sie, wenn Sie etwas schon gut können.
Und wir unterstützen Sie, wenn Sie etwas noch nicht so gut können.
- Nach 2 Jahren ist die Wohnschule fertig.
Dann können Sie in eine passende Wohn-Form wechseln.
- Sie wohnen nicht bei Brändi?
Die Wohnschule gibt es auch für Interessierte ausserhalb von Brändi.

Kontaktpersonen und -angaben finden Sie auf www.braendi.ch/wohnen